

DAS PROJEKT...

Die Kommunen in der Lausitz stehen in einem Transformationsprozess. Die demografische Alterung stellt dabei eine besondere Herausforderung dar; sie birgt jedoch auch Chancen, wenn ältere Bürger:innen ihre Potenziale einbringen können.

Diese Potenziale zu stärken und zur Entfaltung zu bringen, dafür steht das Projekt

Altersinnovationen.

GEFÖRDERT VOM



Bundesministerium
für Bildung
und Forschung

FONA
Forschung für Nachhaltigkeit

b-tu Brandenburgische
Technische Universität
Cottbus - Senftenberg

FRAGEN & WEBSEITE

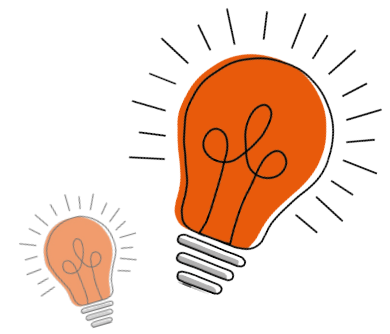
OHNE SIE GIBT ES KEIN PROJEKT

Ihre Themen zählen! Wir suchen Ihre Erfahrungen und Ideen, um gemeinsam den Strukturwandel in der Lausitz zu untersuchen. Wichtige Fragen können dabei beispielsweise sein:

- Welche Formen von Mobilität entwickeln sich in der Lausitz?
- Welche neuen Technologien der Kommunikation nutzen die Menschen in der Lausitz?
- Wie werden Versorgungslücken bei medizinischen Dienstleistungen geschlossen?

www.altersinnovationen.de

STAND:
JULI 2022



ALTERSINNOVATIONEN

KOMMUNEN



INNOVATIV



EIN PROJEKT DER BTU COTTBUS-
SENFTENBERG MIT DEN KOMMUNEN
SPREMBERG/GRODK UND GUBEN



Bild: Stadt Spremberg / Stadt

Gehören **Sie** zu den rund 46% der Menschen in Spremberg/Grodtk, die aktuell über 55 Jahre alt sind - wie stellen Sie sich Ihre Gegenwart und Zukunft vor?

Schreiben Sie uns zu Ihren Ideen eine Mail oder rufen Sie uns an!

Kontakt

Sebastian Kron
Am Markt 1
03130 Spremberg/Grodtk
03563 340 151
s.kron@stadt-spremberg.de



BETEILIGTE KOMMUNE

SPREMBERG/GRODK

ZIELE & ERGEBNISSE

UNSERE ZIELE UND CHANCEN

Ziel des Projekts ist es, ältere Bürger:innen aktiv in die Gestaltung des Zusammenlebens und des Strukturwandels einzubeziehen. Die Universität intensiviert dafür in den Kommunen Guben und Spremberg/Grodtk die Zusammenarbeit mit zivilgesellschaftlich engagierten älteren Menschen: Wir initiieren gemeinsame Projekte, in denen ältere Menschen aktiv zu Forscher:innen werden, die ihr Wissen, ihre Expertise und ihre Interessen in wichtige aktuelle Forschungsvorhaben einbringen.



Bild: Naemi-Wilke-Stift_WBN-DSH

GUBEN

Aktiv zusammen im Strukturwandel - Wie die Stadt Guben die Weisheit der Ältesten nutzt.

Zeigen Sie uns Ihr Potenzial: schreiben Sie uns oder rufen Sie uns an!

Kontakt

Katarzyna Maj
Gasstraße 4
03172 Guben
03561 6871 1444
Maj.K@guben.de



BETEILIGTE KOMMUNE

Die Erkenntnisse, die so in der Lausitz durch bürgerwissenschaftliche Beteiligung entstehen, sollen auch Impulse für eine alternative Gestaltung von Altersübergängen in anderen Regionen liefern.

Kontakt

Alexander Elsner
kontakt@altersinnovationen.de

